

Młodzi tropiciele przyr(g)ody



Przewodnik

Witajcie, Kochani!

Jestem Mëmka, a to moje dzieci, małe urwisy – Akordiusz, Kinos, Piekôrz, Olejak, Stulatek i Antałek Bambaryłka. Mieszkamy tu, na pięknych Kaszubach, na pewno już o nas słyszeliście. Jesteśmy ogromni, mamy dużo siły i energii, ale kochamy to miejsce i wkładamy całe nasze serca, aby i nam, i Wam, ludziom, żyło się tutaj cudownie. Wszystko to, co dostrzegacie wokół, stworzyły moje dzieciaczki. Bardzo chętnie oprowadzimy Was po tej magicznej krainie, którą nazywamy Kaszubami...







Kaszubskie morze

Widzicie to wspaniałe, ogromne jezioro rozlewające się w kształt krzyża?

Jest wyjątkowe, bo łączy się z czterech okolicznych jezior. Moje dzieci, podczas zabaw, rozkopywały jeszcze płytkie tutejsze wody, ale kiedy zaczęły wyciągać z ich dna piach i kopały dziury, powstały te wielkie połączone jeziora. Ten krzyż jezior znajduje się w miejscowości Wdzydze, a tworzą go jeziora: Wdzydze, Radolne, Gołun i Jelenie.



A czy wiecie, jakie ryby pływają
w tutejszych jeziorach?
Potraficie je rozpoznać?

Poza tym... Te ryby wyglądają na smutne,
może dlatego, że dno jeziora jest takie puste?
Spróbuj poprawić im humor i dorysuj w wodzie
rośliny, kamienie, muszle...

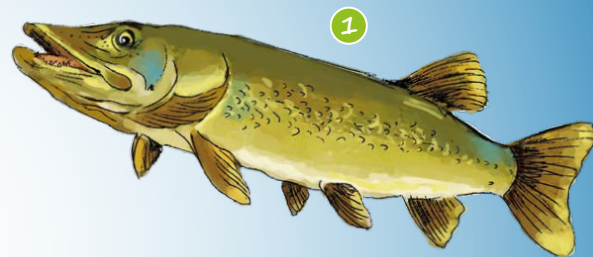


1 z

2 ñ

3 u

4 r







Stwórz własną wędkę!

Poproś o pomoc rodziców!

Będą Ci potrzebne:

- kij z leszczyny bądź innego elastycznego drzewa
- sznurek
- korek od butelki
- metalowa nakrętka
- drucik do zrobienia haczyka



sznurek

nakrętka

haczyk

korek

kij



Spójrzcie tam!

To jezioro Garczyn, a na nim znajduje się wyspa.
To śmieszna historia, ponieważ nasza przyjaciółka stworzyła
tę wyspę. Chciała usypać na jeziorze ścieżkę, żeby spacerując,
nie trzeba było okrążyć całego jeziora. Gdy zrobiła pierwsze kroki
w wodzie, cały piach, jaki miała w fartuszkach, wysypał jej
się w jedno miejsce, i tak właśnie powstała ta wyspa,
która teraz nazywa się Stolemka.





Zobacz, jak dzieci
wesoło bawią się na kąpielisku!
Ten obrazek wydaje się
niedokończony, prawda?
Spróbuj go pokolorować.




A teraz pokażemy Wam piękny las,
w którym mieszkamy. Te puste place?
Och, to tylko moje dzieci bawiły się,
po prostu wrywały drzewa i podrzucały je...

Ach, te urwisy!

Ale wiecie, że takie polany są
doskonałym miejscem na piknik?
Rozłożmy koc i zjedzmy coś pysznego,
aby mieć siły na dalszą podróż!



A colorful illustration of a woman with brown skin and hair styled in two buns with large orange and yellow flowers. She is wearing a blue short-sleeved top and a yellow skirt. She is holding a large, empty, light-colored wicker picnic basket. The basket sits on a yellow picnic blanket on a green lawn. To the right of the basket is a glass bottle with a green cap and a pink liquid inside. The background shows a park-like setting with green grass, small white daisies, a line of green trees, and a blue sky with white clouds. A pink speech bubble with a yellow border is positioned in the upper right corner, containing text in Polish.

Ojej, kosz jest pusty!
Narysuj w nim to, co najbardziej
lubisz jeść i co będzie
doskonałą przekąską na pikniku.

Na pewno jesteście wielkimi
miłośnikami przygód i przyrody!
A czy wiecie, że w lesie nie można śmiecić?
Na pewno! Pokażcie, jakie odpady powinny
znaleźć się w tych koszach.
Połącz odpady z pojemnikami,
w których powinny się znaleźć.



ODPADY BIO



**TWORZYWA
SZTUCZNE**

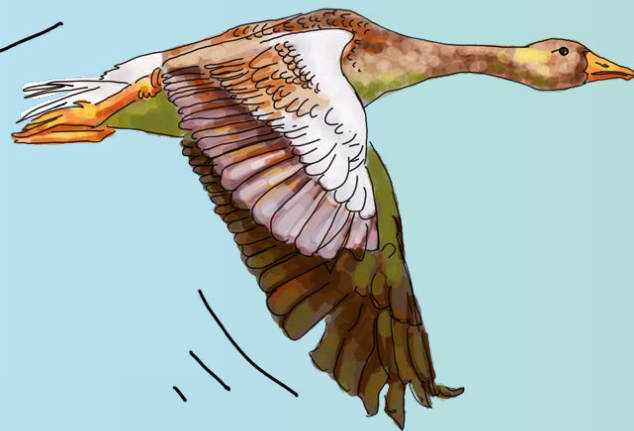


PAPIER



Uwielbiamy spędzać czas
pośród leśnych stworzeń,
to doskonali kompani do wspólnej zabawy.
Na obrazku znajdziesz różne elementy
krajobrazu oraz domki,
w których zamieszkują leśne zwierzęta.

*Połącz zwierzątka
i ich domki*





Skomponuj swój zielnik

W lesie i na polanach znajdziesz wiele gatunków drzew,
kwiatów i krzewów.

Wklej w puste miejsca listki czy kwiatki
zgodnie z podanymi opisami roślin.

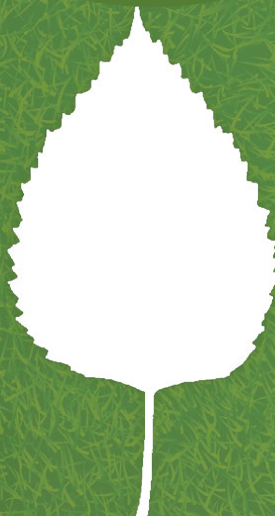
Stworzysz w ten sposób własny zielnik.

Nie znasz wszystkich gatunków roślin?

Na pewno rodzice pomogą Ci
je odnaleźć.



wrzos



brzoza



dąb



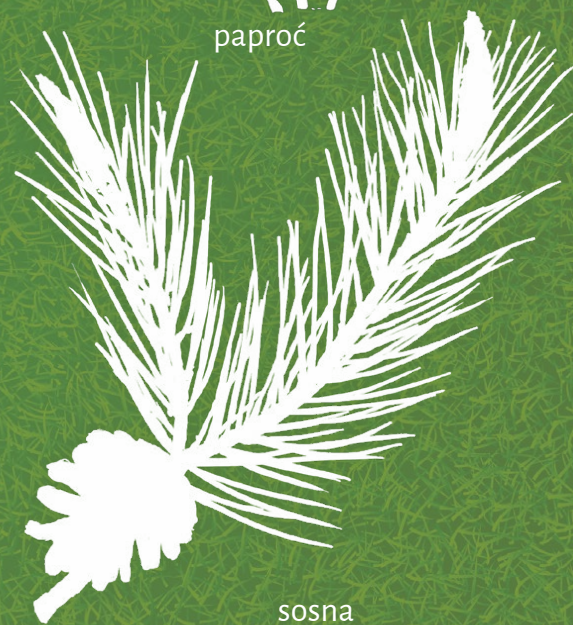
jagoda



paproć



klon



sosna

W kaszubskich lasach mieszkają też różne gatunki ptaków, słyszysz je?
Spróbuj naśladować ich śpiew, może Ci odpowiedzą!
Jak myślisz, jakie to ptaki?

Połącz nazwy ptaków
z obrazkami



dzietot



bocian



sikora

tabędź
niemy





nurogęś

żuraw




myszotów



kukutka





O! A tutaj, spójrzcie,
jakie smaczne przekąski można znaleźć w lesie!

A wiecie, że z owoców leśnych można zrobić
pyszne babeczki?

Podam Wam przepis, rodzice
na pewno Wam pomogą
w ich wykonaniu!

u

d

w

Babeczki z jagodami

2 szklanki mąki
2 łyżeczki proszku do pieczenia
0,5 szklanki cukru
2 łyżeczki cukru waniliowego
1 jajko
0,5 szklanki oleju
1 szklanka mleka
0,5 szklanki jagód

Składniki mieszamy, ciasto wykładamy do foremek, dodajemy jagody i pieczemy w temperaturze 180°C, 25 min.

Smacznego!

b

n

n

CZY WIESZ, ŻE...

* Niedaleko, w miejscowościach Odry i Węsiory, znajdują się Kamienne Kręgi.

I oczywiście, to znowu moje maleństwa je tutaj umieściły. Stołemy miały wielką frajdę, kiedy bawiły się w chowanego, kryjąc się pod tymi kamieniami! Szkoda tylko, że przestawiając je, nie mogły potem znaleźć drogi do domu...

*Pomóż stołemom
znaleźć ścieżkę do domu*





Tak się cieszę, że pomogliście
moim chłopcom znaleźć
drogę do domu,
na szczęście zdążyli na kolację!
Podróż z Wami była bardzo fascynująca,
cieszymy się że mogliśmy Wam
pokazać tyle wspaniałych miejsc.
Mam nadzieję, że się
jeszcze spotkamy!



CZY WIESZ, ŻE...

w herbie miasta Kościerzyna
i gminy Kościerzyna znajduje się
niedźwiedź pod dębowym drzewem.

Miasto Kościerzyna



Gmina Kościerzyna



Polubię(a)ś stolemy?
W Kościerzynie wiele z nich skryło się
na ulicach miasta.
Zajrzyj do Informacji Turystycznej
na kościerskim rynku i pobierz
darmowy egzemplarz gry miejskiej
„Stegna Stołemów”.



Kaszubskie nuty

Kaszëbsczé nótë



Kordynacja projektu: Lokalna Organizacja Turystyczna
„Serce Kaszub”

Teksty: Lokalna Organizacja Turystyczna „Serce Kaszub”

Korekta: edytorka.com

Opracowanie graficzne: Anna Pawlak - Studio PLAN

ISBN 978-83-656152-85-4



LOKALNA ORGANIZACJA TURYSTYCZNA „SERCE KASZUB”

ul. Świętojańska 5E, 83-400 Kościerzyna

tel. (+48) 58 685 33 87, 790 200 211

e-mail: biuro@lot-sercekaszub.pl

www.lot-sercekaszub.pl



Studio PLAN

ul. Piotrkowska 72, 54-060 Wrocław

tel./fax 71 373 44 37

e-mail: plan@plan.pl, www.plan.pl